

La tablette graphique pour une refonte de l'espace symbolique de la classe et une immersion de l'enseignant au sein des îlots.

Le nouveau bureau du professeur



Photo prise avec quelques élèves qui ne participaient pas à une sortie scolaire

Au collège nous fonctionnons presque tous en îlots.

Nous avons pris l'habitude de circuler le plus possible au centre de ces îlots pendant les cours mais les phases pendant lesquelles les allers-retours au tableau sont indispensables cassent le rythme et la dynamique d'individualisation instaurée.

Nous souhaitons ré envisager le cadre spatial de la classe et passer d'un espace partagé en deux (l'espace des élèves d'un côté, l'espace enseignant délimité par le bureau et le tableau de l'autre) à un espace unique centré sur le cœur de la classe qui permet une plus grande présence, disponibilité et individualisation dans des îlots.

Le clavier numérique

Nous avons en partie réussi à nous affranchir de la contrainte matérielle en utilisant un clavier numérique, un ordinateur et un vidéoprojecteur.

La combinaison de ces outils nous permet de lancer des vidéos, des audios, d'ouvrir des documents ou de naviguer dans un powerpoint depuis n'importe quel point de la classe et ainsi de nous libérer totalement du bureau.

Le clavier numérique rend certes possible une trace écrite sous word ou open office mais dans notre pratique l'interface uniforme et linéaire du traitement de texte ne convient pas totalement à nos besoins.

Dans les faits nous avons besoin d'effacer un mot d'un coup de brosse, de réécrire, d'entourer et souligner, de dessiner des accolades, de changer de couleur, d'organiser une rubrique dans un coin de tableau etc... le traitement de texte ne permet pas cette souplesse et cette liberté de gestion de l'espace écrit.

Comment s'affranchir de la contrainte du tableau ?

Nous avons eu l'idée de tester une tablette graphique. Cela a été une révélation et une révolution à l'intérieur de l'espace de la classe.

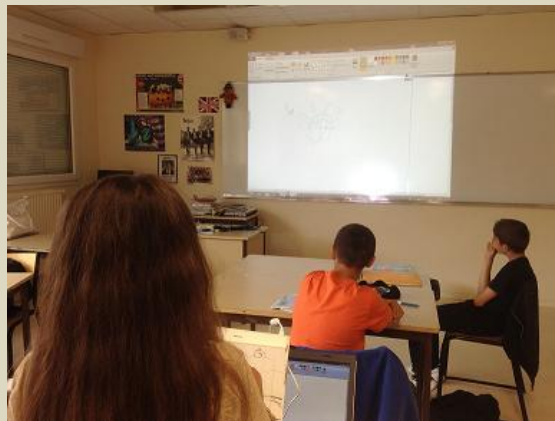


J'ai repoussé mon bureau dans un coin de salle et installé une « table /bureau du prof » au cœur des îlots. La tablette graphique permet de gérer l'espace du tableau avec la même liberté qu'un feutre et une brosse.

Nous utilisons « paint » comme interface tableau (d'un clic on gomme, corrige, entoure, change de couleur... de façon très intuitive.)



Le stylet servant de souris, la tablette remplace même en partie un clavier numérique.

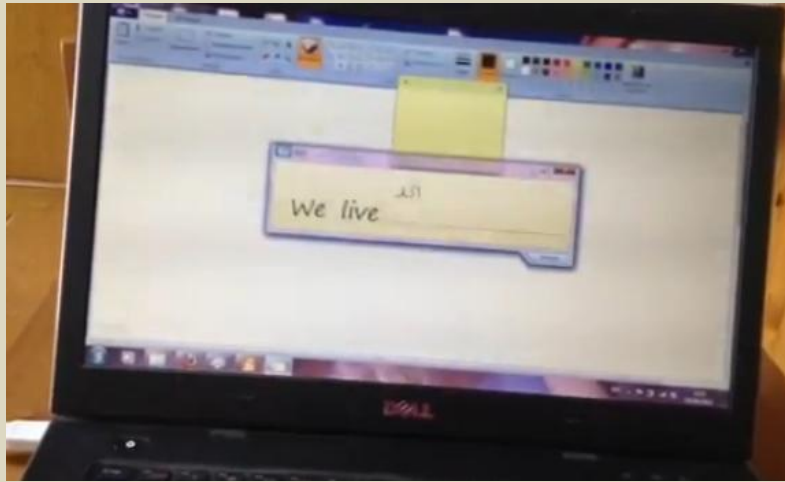


Elève manipulant la tablette depuis le nouveau bureau-espace prof

La fonction reconnaissance d'écriture manuelle dans window 7

Le branchement de la tablette fait apparaître un onglet qui ouvre un calepin dans lequel l'écriture manuscrite est transformée en écriture type clavier. La fonction « insérer » permet d'intégrer le texte dans tout document format traitement de textes, notes, pense bête etc...

Démonstration : <http://www.youtube.com/watch?v=QqXXbBoOYsQ&feature=youtu.be>

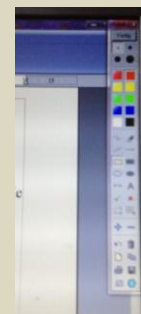


Cela permet d'annoter des powerpoints, des images ou des documents. Il suffit d'ouvrir une 'sticky note' (programme -> accessoire -> pense bête), d'activer l'interface de reconnaissance manuscrite d'un coup de stylet et de cliquer pour que le texte soit directement intégré au pense bête.

Très utile également dans des complexifications de production écrite en traitement de texte. Il suffit de pointer dans le document l'endroit où insérer l'élément à apporter, écrire ce segment avec le stylet sur l'interface de reconnaissance d'écriture manuscrite la tablette puis, de cliquer sur insérer.

Le logiciel Pointofix

Le logiciel pointofix (gratuit, très léger et téléchargeable) est le parfait compagnon de la tablette. Il est dormant dans un coin de l'ordinateur et s'active d'un coup de style pour annoter, entourer, dessiner etc. sur n'importe quel type de document à partir du stylet de la tablette.



Quelle tablette graphique choisir ?

Nous avons choisi une tablette graphique d'une marque très abordable et disponible à 39 euros. C'est une tablette de base, très simple à gérer et amplement suffisante pour l'usage que nous en avons dans le cadre de la classe.

Les avantages de cette rupture avec le tableau physique

Il permet de rompre avec le modèle transmissif ex-cathedra et d'opter pour une disposition géocentrique de classe. L'espace classe est reconfiguré et le tableau cesse d'être l'espace figuratif de l'autorité, de la figure traditionnelle de l'enseignant pour redevenir un outil purement fonctionnel.

L'enseignant est à équidistance de tous ses élèves. Plus personne ne peut profiter du fond de la salle pour se fondre dans la masse des élèves et devenir passif pendant une phase tableau.

La présence du professeur sur chaque îlot permet plus de présence effective et efficace auprès de chaque élève.

Au centre des îlots l'enseignant pilote, guide, pousse les élèves à interagir, à chercher des solutions ou des idées entre eux....On ne ressent plus la dichotomie espace du prof/ espace des élèves.

La tablette ne rend cependant pas caduque l'utilisation du tableau par les élèves. Ils apprécient de s'y déplacer en correction d'exercices ou pour présenter un travail mais il est également possible de faire circuler la tablette dans les îlots, mes élèves sont pour la plupart déjà habitués au stylet tactile.

Laurence Gilmant

Collège Les Rives du Léman

Evian les Bains

<http://www.scoop.it/t/les-classes-inversees-en-cours-d-ancla>

<http://www.gilmant.fr/wordpress/>